

港にある機械の種類・役割!!

① コンテナ

コンテナにはいろいろな種類があるよ!!

・ドライコンテナ

電気製品や自動車部品を運んでいる。



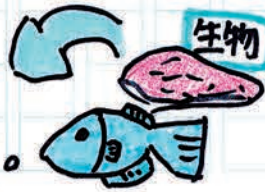
・タンクコンテナ

化学品やワインなど液体を入れるコンテナ。



・リーファーコンテナ

お魚やお肉などの生物を入れるコンテナ。



・オープントップコンテナ

大きい貨物やドアからの出し入れが難しい貨物などを入れる。



② ガントリークレーン

コンテナを船に積んだり降ろしたりする

大型クレーン



キリンみたーい!!

③ ストラドルキャリア

トッパリフター

コンテナを移動させたり、

トレーラーに積んだり、降ろしたりする機械です。



ストラドルキャリア



トッパリフター

どちらも同じようなことをするよ!!

コンテナが上に乗っている自動車のことです。

船は未来を作ってる!!

新潟市立
青山小学校
5年2組
布施 ひまり

輸出・輸入はどこから仕入れているの??

輸出 (2022年度)

1位	東南アジア	33.1%
2位	中国	32.9%
3位	韓国	23.5%

東南アジアと中国にいっぱい輸出してるんだ!!

輸入 (2022年度)

1位	中国	62.7%
2位	韓国	18.9%
3位	東南アジア	9.5%

中国すごい!!

船はわたしたちの身近なものをいっぱい運んでいるよ!!

小麦粉などの穀物類



小麦粉は、ほかにもケーキやうどんにも入ん!!



日用雑貨

船員さん、てどんな部屋?

船員には、プライベートを重視した個室が用意されているよ。
コンパクトながらも、テレビや冷蔵庫、エアコン、洗面台、ソファ、ベットなど、ゆくりと過ごせる設備が整っているよ。

ほかにも...

船の上はWi-Fiがつながっていて、携帯電話やパソコン、テレビなども観ることができるとよ。

家族とはなれてさびしくても大丈夫!

私達のくらしを支えている船員さんの一年!!

内航船の航海士は、基本的に3か月の乗船、1か月の休暇をくり返すよ。長い休暇が取れるので、長期の旅行に出かけたりのんびりと過ごしたりと、リフレッシュして、次の航海にのぞむんだよ。

1年間のスケジュール(例)

1月	2月	3月	4月	5月	6月	7月	8月	9月	10月	11月	12月
乗船	乗船	乗船	乗船	乗船	乗船	乗船	乗船	乗船	乗船	乗船	乗船
			休暇				休暇				休暇



雪がふたら、どうするの?

雪がたくさんふる新潟は機械、装置を使って雪の季節をのりきるよ!

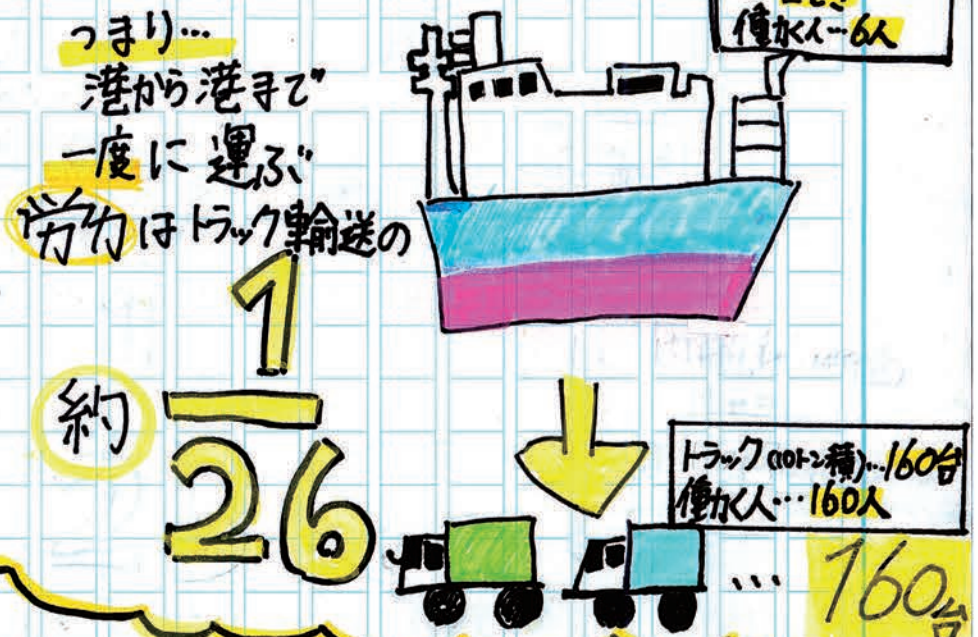
- ① ショベルローダー
ショベルローダーは、雪を取りのぞく機械です。ショベルローダーには、小型ショベルローダーと大型ショベルローダーの2つがあります。
- ② 凍結防止剤散布車
凍結防止剤散布車は、ゆきか凍らないように、凍結防止剤をまく機械です。
- ③ ローターリ-車
ローターリ-車は、つもた雪をわきによせる機械です。
- ④ 融雪ヤード
融雪ヤードは、雪をとかすために、水をまく装置です。

地球環境にやさしい内航海運!!

内航海運のような海上輸送は、一度に大量のものを運べるから、効率がよく、使うエネルギーが少なくてすんだ。また、トラックなどの陸上輸送とくらべて、道路混雑や騒音も、CO₂の排出量が少ないので、内航海運は地球環境にやさしい輸送手段といえます。

内航海運は省エネルギー

1600トンの荷物を運ぶ場合の労力



編集後記
私は、港へ見学に行ったり、新聞を書いてみて、いままで全然知らなかった港のことや船のことなどをいっぱい知ることができました。
その中でもいちばんおもしろいのは、船は私たちのくらしを支えているのにもかわらぬ環境にやさしい活動を行っていることと、陸上輸送と船を比べると陸上輸送よりも船の内航海運の方がCO₂の排出量が少ないことがわかりました。でも、陸上輸送も暮らしていくには、陸上輸送と船を両方使った地球にやさしい輸送が大切です。ありがとうございました。