

# ●新聞の作り方●

1

新聞でとりあげるテーマを決めよう。

- どんなことを新聞にしたらおもしろいか、どんなことをみんなに伝えたいか、考えよう。

2

どのように調べるか考えよう。

- 「疑問に思ったこと、不思議に思ったこと」をノートに書き出してみよう。だれに、どこで話を聞いたらもっと詳しくわかるかな？

3

取材しよう。

- 「なぜだろう、もっと知りたい」と思ったことは、どんどん質問しよう。
- 話を聞いたらメモを取ろう。
- カメラを持っていこう。

4

集めた情報を整理しよう。

- 調べたこと、聞いたことを整理しよう。
- わかったことをまとめよう。

5

整理した情報をもとに記事を書こう。

- 「だれが、いつ、何をしたか」をやさしい言葉でわかりやすく。
- 自分の感想や考えも書いてみよう。

6

見出しをつけよう。

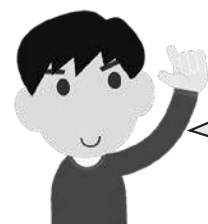
- 記事にどうことが書いてあるのか、一目でわかるように短い言葉にまとめて、見出しをつけよう。

7

レイアウトしよう。

- どうすれば読者が読みやすく、見やすいか考えながら、楽しくレイアウトしよう。
- どの記事を一番上に置くか、大きさはどうするか考えよう。
- 写真やイラスト、図を目立たせよう。

# 「海運」「船」について、疑問に思ったことを調べてみよう!



テーマは身のまわりにあるよ!  
「なぜだろう? どうなっているの?」と  
不思議に思ったことが、すべてテーマになるよ!

## ●ホームページで調べよう!

- ◆日本海事広報協会 <http://www.kaijipr.or.jp>
- ◆海の仕事.com <http://www.uminoshigoto.com>
- ◆日本船主協会 <http://www.jsanet.or.jp/kids>
- ◆日本郵船 <http://www.nyk.com>
- ◆川崎汽船 <http://www.kline.co.jp>
- ◆商船三井 <http://www.mol.co.jp>

## ●図書館へ行ってみよう!

学校や町の図書館で本を探してみよう。  
海運に関する本を集めた「海事図書館」(☎03-3263-9422)もあるよ。

## ●博物館に行ってみよう!

海事博物館では海運や船について多くのことが研究、紹介されています。

- ◆物流博物館(東京都) ☎03-3280-1616
- ◆日本郵船歴史博物館(横浜市) ☎045-211-1923
- ◆横浜みなと博物館(横浜市) ☎045-221-0280
- ◆名古屋海洋博物館(名古屋市) ☎052-652-1111
- ◆神戸海洋博物館(神戸市) ☎078-327-8983
- ◆海の科学館(香川県) ☎0877-73-3748

ほかにも全国にたくさんの博物館があります。

みなとの博物館ネットワーク  
<http://www.waterfront.or.jp/portmuseum>  
で探してみよう。



球形の  
タンクを持つこの船は  
LNG船って言うよ!

エルエヌジー  
LNGって何?  
どこから運んでくるの?  
運ぶ量は今後  
増えるのかな?



コンテナという箱を  
いくつも積んで運ぶ  
コンテナ船だよ。

コンテナ船で何を  
運んでいるのかな?

コンテナ船に  
コンテナは何個積めるの?  
どうやって積むの?



原油はどこから  
運んでくるの?



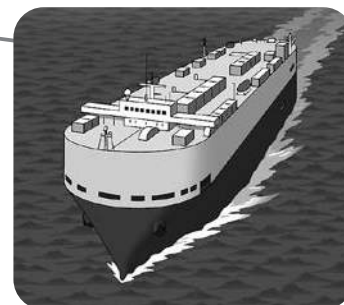
一番大きな原油タンカーは  
どのくらいの原油を運べるの?

世界最大級の  
原油タンカーの長さは  
東京タワーと同じくらいの  
長さだよ!

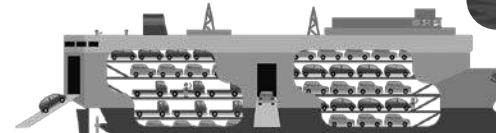
船は大きければ  
大きいほどよいのかな?  
海峡の深さや運河の幅で  
制約があるのかな?

船には  
船長・航海士・機関士と  
呼ばれる人たちがいるけど  
どんな仕事をしているの?

まるで海に浮かぶ  
パーキングビルのような自動車専用船。  
乗用車やトラックなどを運ぶための  
船だよ。



自動車を造る原料は、  
どこからくるのかな?



自動車専用船は車を  
何台積めるの?

港では、  
貨物の積み降ろしのほかにも、  
税関・検疫手続きや港の役所への届など  
いろいろな手配があるんだ。

パナマ運河は  
どのくらいの大きさの  
船が通れるの?  
パナマ運河って、  
どうやって海より高い所を  
通るの?

テーマが  
決まったら調査開始。  
「新聞の作り方」を  
参考にしな!

